



서명대학교 산학협력단  
파주시운정종합사회복지관  
Unjeong community welfare center

[ 1 ] 연락처 : 031-957-8253 (복지2과)

[ 2 ] 접수처 : 파주시운정종합사회복지관 안내데스크 (파주시 운정중앙로 200)

구분	사업명	사업내용	모집인원
노인공익 활동사업	노노케어	취약노인 가정에 방문하여 안부확인, 말벗, 일상생활안전 점검, 밀반찬 서비스 배분 활동	40명
	지역사회 환경개선 봉사	파주 운정 지역 환경개선 및 정화 활동 (하천변·길거리·공원·아파트단지 등)	90명
	전기차충전소 관리단	파주 운정 지역 아파트 단지 중심 전기차충전소 관리 및 환경정리	20명



“마을과 마을을 잇는 복지관” “통일을 준비하는 복지관”

사회복지법인 파주시문산종합사회복지관

[ 1 ] 연락처 : 031)934-2036~8 (중부스마트2과)

[ 2 ] 접수처 : 문산행복센터 (파주시문산종합사회복지관) 4층 다듬길, 달란트길 (파주시 문산읍 통일로 1680)

구분	사업명	사업내용	모집인원
노인공익 활동사업	스쿨존 교통지원 (학교안전지기)	초등학교 주변 교통정리, 안전지도, 교통안전캠페인 등	160명
	공공시설지원 (행복지기)	공공기관, 복지시설, 작은 도서관 관리 지원 및 환경정리	90명
노인역량 활용사업	보육시설지원 (사랑지기)	보육교사 업무보조, 교구소득 및 정돈, 보육시설 환경정리	50명



사회복지법인 파주시노인복지관

[ 1 ] 연락처 : 031)943-0730~2 (지역복지과)

[ 2 ] 접수처 : 파주시노인복지관 2층 두리노을터, 상담실 (파주시 가나무로 130)

구분	사업명	사업내용	모집인원
노인공익 활동사업	노노케어	독거노인이나 거동이 불편한 고령 어르신 가정을 방문하여 안부 확인, 말벗, 생활안전 점검 등을 수행하는 활동	124명
	시설안내	파주시 내 공공 및 복지시설의 시설관리, 환경정리, 이용인 안내 등을 수행하는 활동	16명
노인역량 활용사업	보육시설지원사업	파주시(금촌, 운정 등 소재) 내 어린이집에서 보육교사 보조업무, 아이돌봄, 환경정리 등을 지원하는 활동	120명
	공공행정지원사업	파주시 내 공공 및 복지시설의 사업/프로그램 보조, 이용인 안내, 민원 응대 등을 지원하는 활동	55명



함께하는 복지  
운정다누림노인복지관

[ 1 ] 연락처 : 031-961-9519 (사회참여과)

[ 2 ] 접수처 : 운정다누림노인복지관 (파주시 교하로 219)

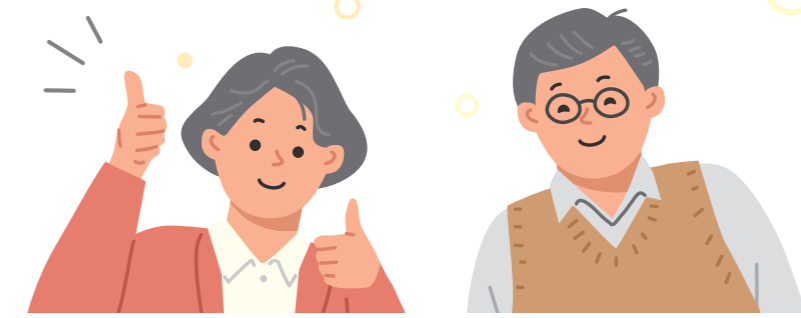
구분	사업명	사업내용	모집인원
노인공익 활동사업	시설안내지원	파주시 내 공공 및 복지시설 이용인 안내 및 사업 보조	70명
노인역량 활용사업	공공행정지원사업	공공기관 및 복지시설 사업 보조 및 프로그램 지원, 환경정비	40명
공동체사업단	운다방	커피 및 음료 제조 판매 활동	13명

시민중심  
더큰 파주

# 2026년 파주시 노인일자리 및 사회활동지원사업 안내



파주시 캐릭터 파랑



구 분	노인공익활동사업	노인역량활용사업	공동체사업단	취업지원
신청대상	등본상 파주시 거주자			
	만 65세 이상 기초연금 수급권자, 지역연금수급자(배우자포함)	만65세 이상	만60세 이상	만60세 이상
활동시간	월 30시간 (일 3시간)	월 60시간	활동시간 및 급여는 근로계약에 따라 다름	
활 동 비	29만원	76만원		
신청서류	필수 신분증, 주민등록등본(최근 3개월 이내)			
	선택 노인역량활용사업, 공동체사업단 신청자만 해당(노인공익활동사업 제외) - 관련분야 국가자격증, 고용노동부 국비지원 직업훈련 이수(수료)증 (최대 2개) - 관련분야 경력증명서(건강보험자격득실확인서, 경력증명서) - 장애보유 확인서류(장애인 증명서, 복지카드, 국가보훈등록증) - 취업지원대상자 증명서(국가유공자확인원, 국가보훈등록증 등 유사서류 인정불가)			
제외대상	- 국민기초생활보장법에 의한 생계급여수급자 (의료급여, 교육급여, 주거급여 수급자는 참여가능) - 정부부처 및 지자체에서 추진하는 일자리 사업 2개 이상 참여자 - 국민건강보험 직장가입자 - 장기요양보험 등급판정자 (1~5등급, 인지지원등급) - 국내 거주자 중 외국인인 자			

2025. 12. 8(월) ~ 12. 12(금) → 접수5부제 진행

접수기간	접수일자	12 / 8	12 / 9	12 / 10	12 / 11	12 / 12
	접수요일	월	화	수	목	금
	출생연도 끝자리	1·6년생	2·7년생	3·8년생	4·9년생	5·0년생

접수방법

① 방문접수 : 원하는 수행기관 직접 방문

② 온라인접수 :



www.seniorro.or.kr



www.bokjiro.go.kr

# 시민중심 더큰 파주 파주시 읍면동

[ 1 ] 사업명 : 거리환경 지킴이

[ 2 ] 활동내용 : 파주시 마을 인근 거리 및 환경정비 및 쓰레기 수거 활동

구분	읍면동	접수처	담당자	연락처	모집인원
노인공익 활동사업	문산읍	문산읍 행정복지센터	복지행정팀	940-5053	500명
	조리읍	조리읍 행정복지센터	맞춤형복지팀	940-8257	
	법원읍	법원읍 행정복지센터	맞춤형복지팀	940-8047	
	파주읍	파주읍 행정복지센터	맞춤형복지팀	940-5376	
	광탄면	광탄면 행정복지센터	맞춤형복지팀	940-8155	
	탄현면	탄현면 행정복지센터	맞춤형복지팀	940-8503	
	월롱면	월롱면 행정복지센터	맞춤형복지팀	940-8071	
	적성면	적성면 행정복지센터	맞춤형복지팀	940-8187	
	파평면	파평면 행정복지센터	맞춤형복지팀	940-8275	
	장단면	장단면 행정복지센터	총무팀	940-8245	
	교하동	교하동 행정복지센터	맞춤형복지팀	820-7615	
	운정1동	운정1동 행정복지센터	복지행정팀	820-7713	
	운정2동	운정2동 행정복지센터	복지행정팀	820-7752	
	운정3동	운정3동 행정복지센터	복지행정팀	820-7666	
	운정4동	운정4동 행정복지센터	맞춤형복지팀	820-7116	
	운정5동	운정5동 행정복지센터	복지행정팀	820-7152	
	운정6동	운정6동 행정복지센터	맞춤형복지팀	820-7199	
	금촌1동	금촌1동 행정복지센터	복지행정팀	940-8210	
	금촌2동	금촌2동 행정복지센터	맞춤형복지팀	940-8594	
	금촌3동	금촌3동 행정복지센터	맞춤형복지팀	940-8749	

## (사) 대한노인회 파주시지회

[ 1 ] 연락처 : 031)941-9595

[ 2 ] 접수처 : 파주시노인복지관 지하1층 회의실 (청춘카페 옆)

구분	사업명	사업내용	모집인원
노인공익 활동사업	노노케어	취약계층 노인가정 방문하여 안부확인 및 일상생활 점검	150명
	경로당 도우미	경로당 조리급식 및 환경정리 활동	340명
노인역량 활용사업	경로당관리 매니저	경로당 조리급식 활동	180명

접수기간 (지역별접수)	8일(월)	9일(화)	10일(수)	11일(목)	12일(금)
	운정1,2,3,4, 5,6동	금촌1,2,3동	파주, 파평 적성, 광탄	법원, 조리 교하	문산, 탄현 월롱, 장단

## PAJU PAJU SENIOR CLUB 파주시니어클럽

[ 1 ] 연락처 : 031)947-5522

[ 2 ] 접수처 : 파주시니어클럽 교육장 (파주시 시청로25, 광우프라자 6층)

구분	사업명	사업내용	모집인원
노인공익 활동사업	학교사랑안전지킴이	초등학교 주변 교통정리, 안전지도 교통 안전캠페인 활동(금촌, 광탄, 봉일천)	100명
	학교행복안전지킴이	초등학교 주변 교통정리, 안전지도 교통 안전캠페인 활동(운정)	120명
	학교희망안전지킴이	초등학교 주변 교통정리, 안전지도 교통 안전캠페인 활동(운정, 교하, 탄현)	120명
	우리동네하천지킴이	하천관리 및 환경미화 활동 (금촌천, 문산천, 소리천, 공릉천)	96명
	전통시장지킴이	전통시장(금촌, 문산) 환경미화 활동 및 전통시장 활성화 캠페인 활동	30명
	시니어폐의약품수거활성화사업	지역사회 폐의약품 수거 및 환경캠페인 활동	40명
	지역교통지킴이	지하철 이용객 이용보조 및 안전캠페인 활동 (금촌역, 금릉역, 운정역, 야당역)	44명
	노인역량 활용사업	파주사랑지킴이	지역사회 마을온장고 관리 및 지역특화 프로그램 지원 활동
노인역량 활용사업	온종일돌봄지원사업	지역아동센터, 다함께돌봄센터 업무보조 및 환경정비 활동	96명
	보육시설지원사업	보육교사 업무보조 및 아동생활 식사보조 활동	98명
	유아교육사랑지원사업	유치원교사 보조 및 교육지원(동화구연), 교구& 장난감 정리정돈 활동(운정 외)	76명
	유아교육행복지원사업	유치원교사 보조 및 교육지원(동화구연), 교구& 장난감 정리정돈 활동(운정)	84명
	공동체 사업단	청춘파트너	학교 급식 및 배식활동(급식)
공동체 사업단	카페청춘드림 (복지관점)	커피 및 음료제조 판매 활동	10명
	카페청춘드림 (금촌체육관점)		12명
	카페청춘드림 (파주문화체육센터점)		9명
	GS시니어동행편의점 (장안미소점)	편의점 매장 관리 및 물품 판매 활동	14명
	GS시니어동행편의점 (운정프라자점)		14명
	청춘 찬찬찬 (금촌점)	음식 조리 및 배송 매장운영 활동	24명
	청춘 찬찬찬 (파주읍점)		16명
	취업지원	시니어취업지원사업	경비, 미화, 요양보호사, 제조·생산직 단순노무 등 민간기업 취업

## 사회복지법인 한국장로교복지재단 파주시은빛사랑채

[ 1 ] 연락처 : 031)958-0088

[ 2 ] 접수처 : 파주시은빛사랑채 (파주시 법원읍 술이홀로832, 4층)

구분	사업명	사업내용	모집인원
노인역량 활용사업	노인시설 지원사업	이용자 이동도움, 시설업무보조, 환경정리 활동	117명
	장애인시설 지원사업	대상자 보호 및 이동도움, 식사보조, 환경정비, 업무보조 활동	40명
	우체국업무 지원사업	우체국 업무보조(ATM기기, 택배송장작성 등) 청사 환경정비 활동	28명