



제 7775 호

# 경기도보

발행일 2025년 6월 18일

발행 경기도

도보는 공문으로서의  
효력이 있습니다.

차 례

공 고

- 경기도공고제2025-5648호 「건설산업기본법」위반종합건설업체처분사전통지(의견제출및청문실시) 공시송달공고 ..... 2
- 안산소방서공고제2025-2호 소방시설관리업신규등록공고 ..... 5

의 회

- 경기도의회공고제2025-263호 「경기도아동보호및복지증진에관한조례일부개정조례안」입법예고 ... 6
- 경기도의회공고제2025-264호 「경기도주민참여예산제도운영조례일부개정조례안」입법예고 ... 17

시군행정

- 안산시고시제2025-138호 도시계획시설(근린공원)사업[와동제1공원(별빛공원)테마공간조성사업] 실시계획고시 ..... 27
- 파주시고시제2025-315호 도시관리계획(지구단위계획)결정(변경)및지형도면고시 ..... 29
- 의정부시공고제2025-1230호 다락원지구도시계획시설[도로(소로1-다락1호선)]사업실시계획(변경) 인가열람공고 ..... 40
- 광명시고시제2025-142호 광명도시관리계획(소로2-81호선)결정(경미한변경)및실시계획(변경)인가 고시 ..... 44
- 오산시공고제2025-989호 오산도시관리계획(도시계획시설:소로3-102호선,소로3-575호선)결정 (변경)(안)공람·공고 ..... 46
- 포천시고시제2025-256호 도시계획시설(도로:중로2-이동4,중로3-이동6)실시계획변경인가고시 ... 47
- 여주시고시제2025-209호 여주도시관리계획(헤르몬GC관광휴양형지구단위계획)결정(변경)및지형 도면고시 ..... 50
- 과천시공고제2025-703호 과천시도시계획시설(문화시설:과천시민회관)사업공사완료공고 ..... 52

기 타

- 한강유역환경청고시제2025-236호 하천점용허가고시 ..... 53

파주시 고시 제2025-315호

도시관리계획(지구단위계획) 결정(변경) 및 지형도면 고시

파주시 고시 제2019-253호(2019. 10. 2.)로 최초 결정되고 파주시 고시 제2021-393호(2021. 12. 22.)로 결정(변경)된 금승리 산업·유통형 지구단위계획에 대하여 「국토의 계획 및 이용에 관한 법률」 제30조 및 같은법 시행령 제25조의 규정에 따라 도시관리계획(지구단위계획) 결정(변경) 고시 하고, 같은법 제35조 및 「토지이용규제기본법」 제8조에 따라 다음과 같이 지형도면을 고시합니다.

2025. 6. 18.  
파 주 시 장

1. 도시관리계획 결정(변경) 조서
  - 가. 지구단위계획구역에 관한 도시관리계획 결정(변경) 조서
    - 1) 지구단위계획구역 결정(변경) 조서 : 변경없음

구분	도면표시 번호	구역명	구역의 세분	위 치	면 적(㎡)			비 고
					기 정	변 경	변경후	
기정	①	금승리 지구단위계획구역	산업 유통형	탄현면 금승리 282-9번지 일원	68,062	-	68,062	19.10.02

2. 지구단위계획 결정(변경) 조서
  - 가. 기반시설의 배치와 규모에 관한 도시관리계획 결정(변경) 조서
    - 1) 교통시설 : 변경
      - 도로 결정(변경) 조서

구분	규 모				기 능	연장 (m)	기 점	종 점	사용 형태	주 요 경과지	최 초 결정일	비고
	등급	류별	번호	폭원 (m)								
기정	중로	3	1	13	국지도로	187	금승리 282-11	금승리 282-17	단지내 도로	-	-	
기정	소로	1	1	10	국지도로	261	금승리 282-17	금승리 282-22	단지내 도로	-	-	
기정	소로	2	1	8	국지도로	113	금승리 282-9	금승리 282-2	단지내 도로	-	-	
변경	소로	3	1	6	국지도로	104	금승리 282-13	금승리 282-8	단지내 도로	-	-	

- ※ 단지내 시설로 도시계획시설 결정하지 않음  
 도로 결정(변경) 사유서

변경전 도로명	변경후 도로명	변 경 내 용	결정(변경) 사유
소로2-1	소로 3-1	<ul style="list-style-type: none"> <li>•노폭축소</li> <li>- 폭원(B) = 8m→6m</li> <li>- 연장(L) = 113m→104m(감 9m)</li> </ul>	<ul style="list-style-type: none"> <li>•도로기능 미흡 및 효율적인 토지이용을 고려한 노폭 및 노선 축소</li> </ul>

2) 공간시설 : 변경  
 녹지 결정(변경) 조서

구분	도면표시 번호	시설명	시설의 종 류	위 치	면적(㎡)			최 초 결정일	비고
					기 정	변 경	변경후		
소계	-	-	-	-	20,480	감) 140	20,340	-	
변경	①	녹지	완충 녹지	탄현면 금승리 282-8일원	6,039	감) 153	5,886	-	
변경	②	녹지	완충 녹지	탄현면 금승리 282-17일원	5,924	감) 433	5,491	-	
변경	③	녹지	경관 녹지	탄현면 금승리 282-17일원	8,517	증) 446	8,963	-	

※ 단지내 시설로 도시계획시설 결정하지 않음  
 녹지 결정(변경) 사유서

도면표시번호	시설명	결정내용	결정(변경)사유
①	완충녹지	•완충녹지 변경 - 위치 : 탄현면 금승리 282-8일원 - 면적 : 6,039㎡→5,886㎡(감 153㎡)	•주변과 단지내·외부의 쾌적성 증진 및 단지개발로 인한 주변 환경보호를 위하여 완충녹지 계획(도로폭 조정 및 저류지 변경에 따른 면적 축소)
②	완충녹지	•완충녹지 변경 - 위치 : 탄현면 금승리 282-17일원 - 면적 : 5,924㎡→5,491㎡(감 433㎡)	• 주변과 단지내·외부의 쾌적성 증진 및 단지개발로 인한 주변 환경보호를 위하여 완충녹지 계획(전술도로 위치 변경으로 인한 면적 축소)
③	경관녹지	•경관녹지 변경 - 위치 : 탄현면 금승리 282-17일원 - 면적 : 8,517㎡→8,963㎡(증 446㎡)	• 단지내 양호한 생태환경을 보전하고, 녹지축을 유지하기 위하여 경관녹지 계획(전술도로 위치 변경으로 인한 면적 증가)

3) 방재시설 : 변경  
 우수지 결정(변경) 조서

구분	도면표시 번호	시설명	시설의 종 류	위 치	면적(㎡)			최 초 결정일	비고
					기 정	변 경	변경후		
변경	①	우수지	저류시설	탄현면 금승리 282-2 일원	350	증) 176	526	-	

※ 단지내 시설로 도시계획시설 결정하지 않음  
 우수지 결정(변경) 사유서

도면표시번호	시설명	결정내용	결정(변경)사유
①	우수지	•저류시설 변경 - 위치 : 탄현면 금승리 282-2일원 - 면적 : 350㎡→526㎡(증176㎡)	•단지내에서 발생하는 우수를 저장하여 주변지역에 피해가 발생하지 않도록 저류시설 확장 계획

4) 환경기초시설 : 변경  
 수질오염방지시설 결정(변경) 조서

구분	도면표시 번호	시설명	시설의 종 류	위 치	면 적(㎡)			최 초 결정일	비고
					기 정	변 경	변경후		
폐지	①	수질오염 방지시설	오·폐수종말 처리시설	탄현면 금승리 282-2	262	감)262	-	-	

※ 단지내 시설로 도시계획시설 결정하지 않음  
 수질오염방지시설 결정(변경) 사유서

도면표시 번호	시설명	결정내용	결정(변경)사유
①	수질오염 방지시설	•오·폐수종말처리시설 폐지 - 위치 : 탄현면 금승리 282-2일원 - 면적 : 262㎡	•단지내에서 발생하는 오·폐수의 자체처리 계획에 따라 오·폐수종말처리시설 폐지

나. 토지이용계획(변경)							
구 분	면 적(㎡)			구성비 (%)	비 고		
	기 정	변 경	변경후				
합 계	68,062	-	68,062	100.0			
공업용지	37,994	증) 195	38,189	56.1			
유통용지(상업시설용지)	1,482	증) 374	1,856	2.7			
녹지용지	소계	20,480	감) 140	20,340	29.9		
	완충녹지	11,963	감) 586	11,377	16.7		
	경관녹지	8,517	증) 446	8,963	13.2	원형보전지	
공공시설용지	소계	8,106	감) 429	7,677	11.3		
	도로	7,494	감) 343	7,151	10.5	군전술도로(B=4m, L=171m, A=694㎡) 포함	
	유수지	350	증) 176	526	0.8	저류시설	
	수질오염방지시설	262	감) 262	0	0.0	오·폐수종말처리장	

다. 가구 및 획지의 규모와 구성에 관한 도시관리계획 결정(변경) 조서 :변경								
도면 번호	가구 번호	면적(㎡)	획 지				비 고	
			획지번호	위 치	면적(㎡)			
기 정	변 경	변경후						
합 계		40,045			39,476	증)569	40,045	
A1, A2	A1	27,881	A1-1	탄현면 금승리 282-9번지 외 7필지	27,882	감) 1	27,881	
	A2	10,308	A2-1	탄현면 금승리 282-6번지 외 6필지	2,938	증)1,036	3,974	
			A2-2	탄현면 금승리 282-6번지 외 4필지	3,935	감)1,016	2,919	
			A2-3	탄현면 금승리 282-17번지	3,239	증)176	3,415	
B1	B1	1,856	B1-1	탄현면 금승리 282-2번지 외 2필지	1,482	증)374	1,856	

가구 및 획지의 규모와 구성에 관한 계획 결정(변경)사유서

획지번호	결 정 내 용	결정(변경)사유
A2-1	•획지규모 확장	•실 수요자 입지규모를 고려한 획지 규모 확장
A2-2	•획지규모 축소	•A2-1 획지규모 조정과 연계된 획지규모 축소
A2-3	•획지규모 확장	•완충녹지 경계조정과 연계된 획지규모 확장
B1-1	•획지규모 확장	•오·폐수종말처리시설 폐지에 따른 획지규모 확장

라. 건축물의 용도 등에 관한 도시관리계획 결정(변경) 조서 : 변경

1) 공업용지 : 변경

도면 번호	위치 (가구번호)	구 분	계 획 내 용				
A1 , A2	A1 ~ A2	용도	허용용도	가정	<ul style="list-style-type: none"> <li>공업지역 내 허용가능한 건축물로서 「산업집적활성화 및 공장설립에 관한 법률」 제2조 제1호의 규정에 의한 공장 및 부대시설(관련법령에서 불허하는 공장의 경우 제외)                             <ul style="list-style-type: none"> <li>공동주택 중 기숙사(A1-1획지에 한함)</li> </ul> </li> </ul>		
					한국산업표준분류표에 의한 분류번호(중분류)	업 종	
					C17	펄프, 종이 및 종이제품 제조업	
			변경	<ul style="list-style-type: none"> <li>공업지역 내 허용가능한 건축물로서 「산업집적활성화 및 공장설립에 관한 법률」 제2조 제1호의 규정에 의한 공장 및 부대시설(관련법령에서 불허하는 공장의 경우 제외)                             <ul style="list-style-type: none"> <li>공동주택 중 기숙사(A1-1획지에 한함)</li> </ul> </li> <li>「물환경보전법」 시행령 제44조 제2항에 따른 제1종~제4종사업장은 입지 불허</li> </ul>			
				한국산업표준분류표에 의한 분류번호(중분류)	업 종	비 고	
				C10	식품 제조업	A2-1	
		C17	펄프, 종이 및 종이제품 제조업	A1-1, A2-2,-3			
		불허용도	<ul style="list-style-type: none"> <li>허용용도 이외의 용도</li> </ul>				
		건폐율	<ul style="list-style-type: none"> <li>50% 이하</li> </ul>				
		용적률	<ul style="list-style-type: none"> <li>150% 이하</li> </ul>				
		높 이	가정	<ul style="list-style-type: none"> <li>3층 이하(14.2m이하)</li> </ul>			
			변경	<ul style="list-style-type: none"> <li>3층 이하(17.5m이하)</li> </ul>			
		색 채 (권장사항)	<ul style="list-style-type: none"> <li>인공적인 색을 지양하고, 재료자체의 색상을 활용하되 중저채도의 청색(BG)계열을 적용</li> <li>외벽의 색채는 주조색, 보조색, 강조색으로 구분하고 각각 유사색상으로 선정하여 통일감 형성                             <ul style="list-style-type: none"> <li>주조색 : BG계열의 중저채도, 중고명도의 색채 사용</li> <li>보조색 : 주조색과 유사배색으로 중저채도, 중저명도의 색채 사용</li> <li>강조색 : 중채도, 중저명도의 색채 사용</li> </ul> </li> </ul>				
건축선	<ul style="list-style-type: none"> <li>건축한계선 : 단지내 도로변 3m</li> </ul>						

2) 유통용지(상업시설용지) : 변경				
도면 번호	위치 (가구번호)	구 분	계 획 내 용	
B1	B1	용도	허용용도	<ul style="list-style-type: none"> <li>• 계획관리지역 내건축할수있는건축물중 「건축법 시행령」별표1호에 의한다음의용도 -제1, 2층 근린생활시설(너목, 더목, 러목 제외)</li> </ul>
			불허용도	<ul style="list-style-type: none"> <li>•허용용도 이외의 용도</li> </ul>
		건폐율	<ul style="list-style-type: none"> <li>•60% 이하</li> </ul>	
		용적률	<ul style="list-style-type: none"> <li>•200% 이하</li> </ul>	
		높 이	기정	<ul style="list-style-type: none"> <li>•4층 이하(12.0m이하)</li> </ul>
			변경	<ul style="list-style-type: none"> <li>•4층 이하(17.5m이하)</li> </ul>
색 채 (권장사항)	<ul style="list-style-type: none"> <li>• 상업시설을 고려하여 자연경관 및 주변지역과 조화되는 계열을 적용</li> <li>• 외벽의 색채는 주조색, 보조색, 강조색으로 구분하고 각각 유사색상으로 선정하여 통일감 형성                             <ul style="list-style-type: none"> <li>- 주조색 : 색상은 제한 없으나, 중저채도, 중저명도의 색채 사용</li> <li>- 보조색 : 주조색과 동일 또는 유사배색으로 조화되는 색채 사용</li> <li>- 강조색 : 고채도를 주보조색과 대비 배색 조화되는 색채 사용</li> </ul> </li> </ul>			
건축선	<ul style="list-style-type: none"> <li>• 건축한계선 : 단지내 도로변 1m</li> </ul>			

마. 기타사항에 관한 도시관리계획 결정(변경) 조서 : 변경

1) 대지내 공지 :변경

구분	도면 번호	위치 (가구번호)	계획내용	비고
기정	A1, A2	A1 ~ A2	<ul style="list-style-type: none"> <li>• 대지내 조경 -단지내 도로변 건축한계선에 의해 확보된 대지내 공지(단, 각 획지별 차량 및 보행 진출입구 제외)</li> </ul>	<ul style="list-style-type: none"> <li>• 위치 및 규모는 지구단위계획 결정도를 따름</li> <li>• 식재기준, 조경시설물의 종류 및 설치방법 등은 「파주시 건축조례」를 따름</li> <li>• 식재 및 조경으로 처리되는 면적의 2/3을 「건축법」 제42조 및 「파주시 건축조례」 제25조 규정에 의한 대지안의 조경면적으로 산정하며, 산정된 면적은 동조례 대지안의 조경면적의 2/3에 해당하는 면적까지만 산입함</li> </ul>
변경	A1, A2	A1 ~ A2	<ul style="list-style-type: none"> <li>•대지내 조경 - 단지내 도로변 건축한계선에 의해 확보된 대지내 공지(단, 각 획지별 차량 및 보행 진출입구 제외)</li> </ul>	<ul style="list-style-type: none"> <li>• 위치 및 규모는 지구단위계획 결정도를 따름</li> <li>• 식재기준, 조경시설물의 종류 및 설치방법 등은 「파주시 건축조례」를 따름</li> <li>• 식재 및 조경으로 처리되는 면적의 2/3을 「건축법」 제42조 및 「파주시 건축조례」 제25조 규정에 의한 대지안의 조경면적으로 산정하며, 산정된 면적은 동조례 대지안의 조경면적의 2/3에 해당하는 면적까지만 산입함</li> </ul>
	B1	B1	<ul style="list-style-type: none"> <li>•공공보행통로 - 대지내 공공보행통로(B=2m) 조성</li> </ul>	<ul style="list-style-type: none"> <li>• 위치 및 규모는 지구단위계획 결정도를 따름</li> <li>• 대지내 공공보행통로를 확보하여 일반인의 통행에 제공</li> </ul>

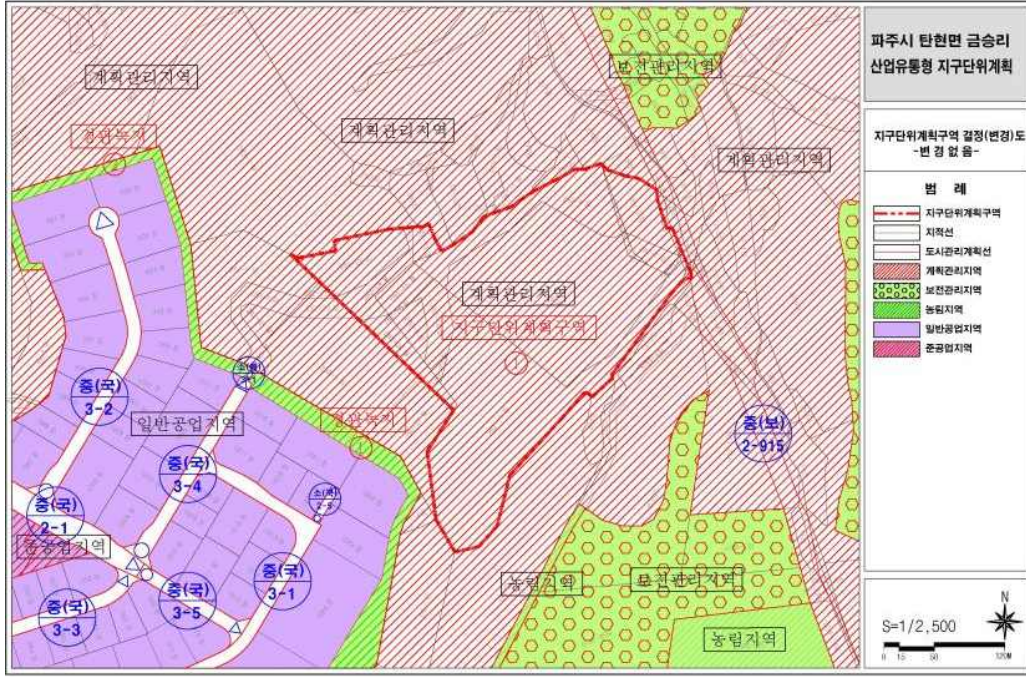
2) 차량동선 및 보행동선 : 변경없음

도면 번호	위치 (가구번호)	계획내용	비고
A1, A2, B1	A1 ~ A2, B1	<ul style="list-style-type: none"> <li>• 차량출입불허구간 - 지구단위구역내 도로의 가각부 및 교차로, 보행출입구 부분 등에 대하여 차량출입불허구간 지정</li> </ul>	<ul style="list-style-type: none"> <li>• 위치 및 규모는 지구단위계획 결정도를 따름</li> </ul>

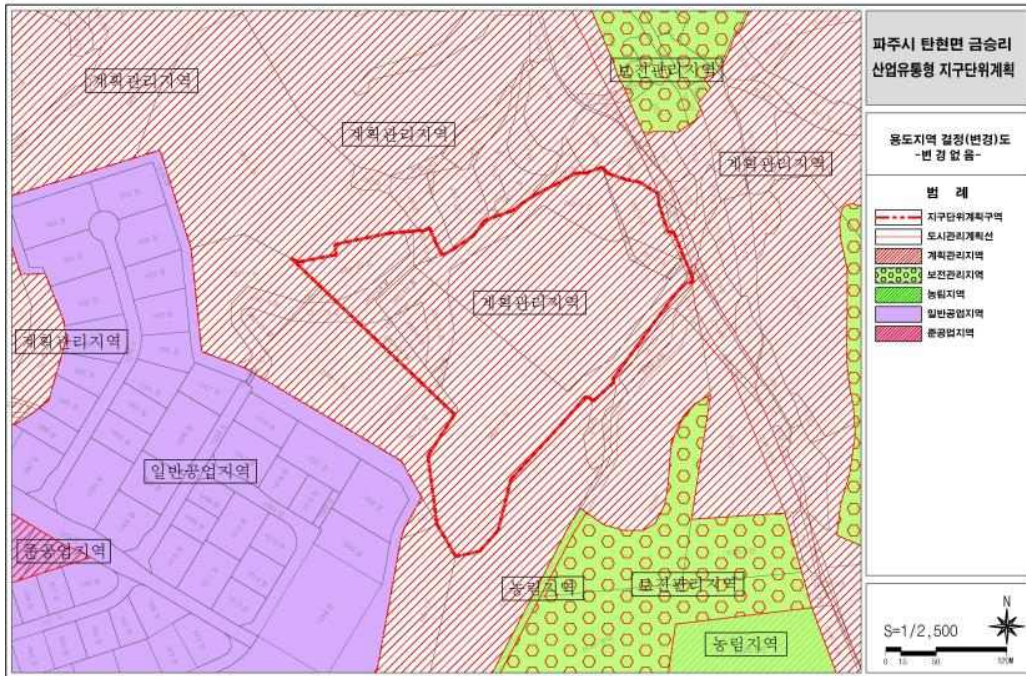
3. 파주 도시관리계획 결정(변경)도 및 지형도면 : 게재 생략

4. 기타 자세한 사항은 파주시청 도시계획과(☎ 031-940-4711)로 문의하시기 바랍니다.

별첨. 파주 도시관리계획 결정(변경)도  
 가. 지구단위계획구역결정도(변경없음)

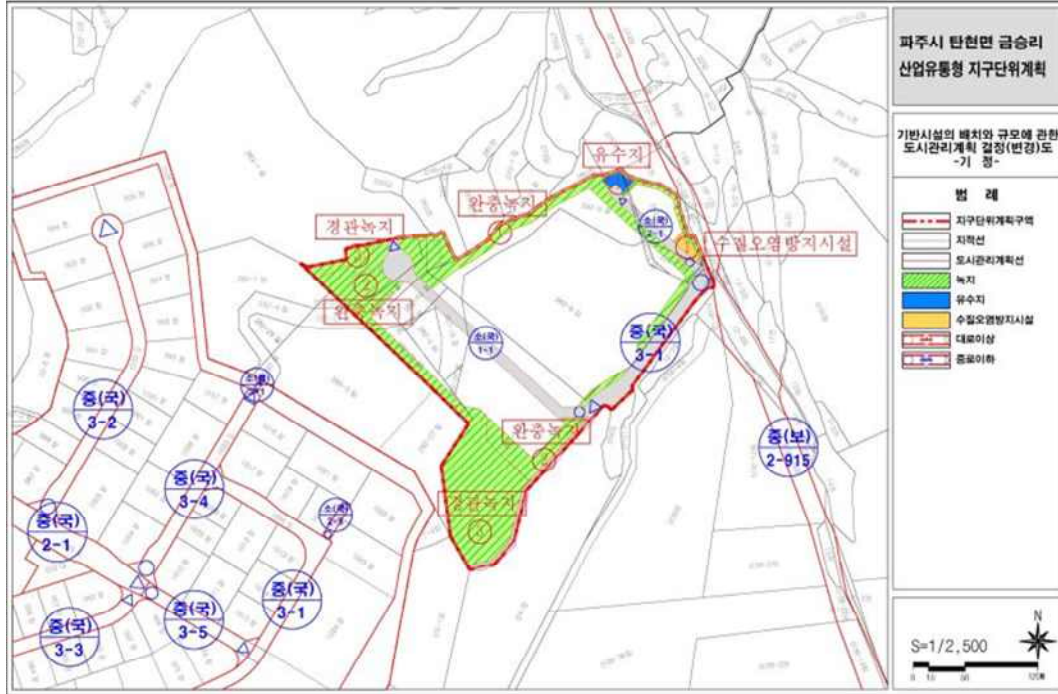


나. 용도지역결정(변경)도(변경없음)



다. 기반시설의 배치와 규모에 관한 도시관리계획 결정도

1) 기정

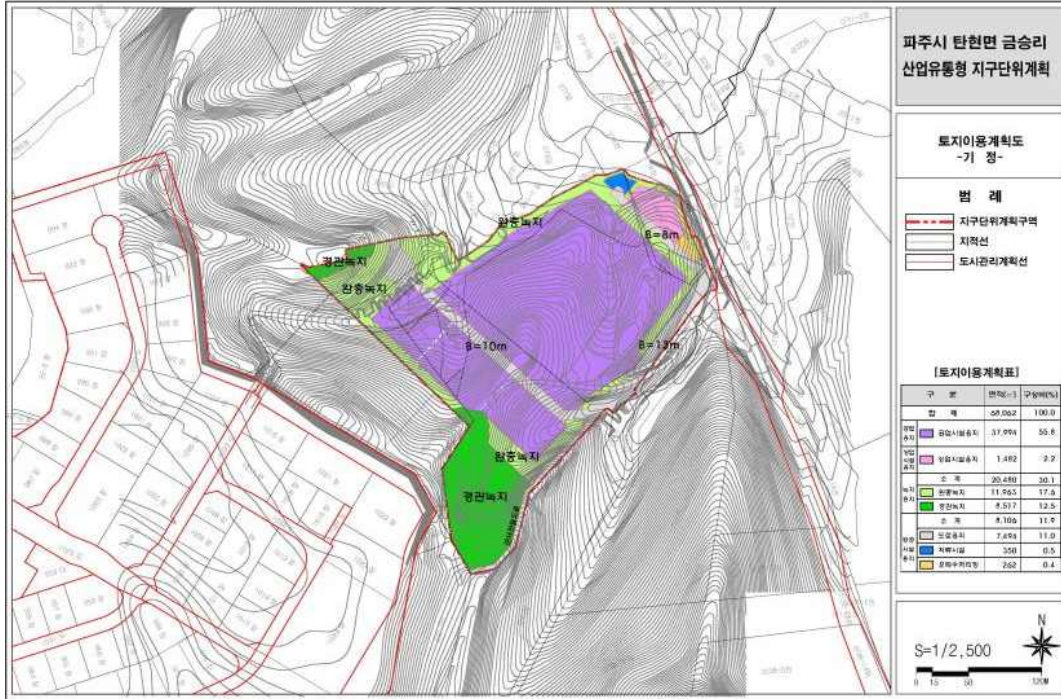


2) 변경(안)



라. 토지이용계획도

1) 기정



2) 변경(안)

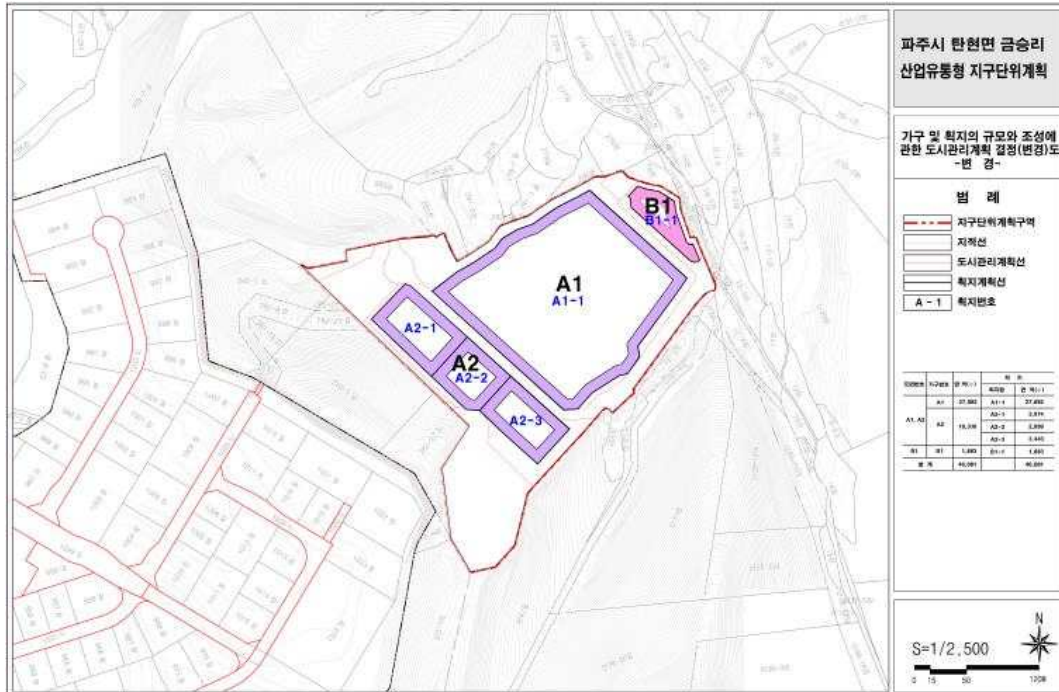


마. 가구 및 획지의 규모와 조성에 관한 도시관리계획 결정도

1) 기정



2) 변경(안)



바. 건축물의 용도 등에 관한 도시관리계획 결정도  
1) 기정



2) 변경(안)

