

파주시 가축사육제한지역에 대한 지형도면 변경 고시

「가축분뇨의 관리 및 이용에 관한 법률」 제8조 및 「파주시 가축사육 관리 및 이용에 관한 법률」 제3조에 의거 가축사육 제한지역 지정 및 「토지이용규제 기본법」 제8조에 의한 지형도면을 다음과 같이 변경고시 합니다.

2025 년 8 월 21 일

파 주 시 장

1. 가축사육제한지역 지형도면 작성 취지

- 「토지이용규제 기본법」 제8조에 의한 지형도면을 고시화 함으로써 토지이용 규제를 투명화 함

2. 가축사육제한지역 지형도면 조서

- 가축사육제한구역 변경내역 (km²)

연번	행정명	변경 전 (2024.07)			변경 후 (2025.08)		
		전체면적	가축사육제한구역		전체면적	가축사육제한구역	
			면적	비율		면적	비율
1	동지역	79.787	79.787	100%	79.717	79.717	100%
2	문산읍	47.789	47.789	100%	47.787	47.787	100%
3	파주읍	32.17	32.17	100%	32.165	32.165	100%
4	법원읍	71.618	70.688	98.7%	71.614	70.685	98.7%
5	조리읍	27.52	27.52	100%	27.519	27.519	100%
6	월롱면	27.172	27.172	100%	27.183	27.183	100%
7	탄현면	61.858	61.858	100%	61.874	61.874	100%
8	광탄면	65.727	65.471	99.6%	65.724	65.468	99.6%
9	파평면	42.135	41.391	98.2%	42.117	41.373	98.2%
10	적성면	88.753	81.809	92.2%	88.754	81.808	92.2%
11	군내면	46.592	11.182	24.0%	46.592	11.182	24.0%
12	장단면	40.776	12.457	30.6%	40.776	12.457	30.6%
13	진동면	43.107	19.407	45.0%	43.107	19.407	45.0%
14	진서면	10.061	0.626	6.2%	10.061	0.626	6.2%
합계		685.066	579.328	84.6%	684.990	579.250	84.6%

○ 가축사육제한구역 세부내역

(m²)

행정명	증감	행정면적	축종별 제한지역							
			모든축종제한		젓소,말,닭,오리, 메추리,개,돼지 제한		닭,오리,메추리, 개,돼지 제한		돼지 제한	
			면적	비율	면적	비율	면적	비율	면적	비율
동지역	기정	79,787,090	79,787,090	100%	79,787,090	100%	79,787,090	100%	79,787,090	100%
	변경	79,717,325	79,717,325	100%	79,717,325	100%	79,717,325	100%	79,717,325	100%
	증감	-69,765	-69,765	-	-69,765	-	-69,765	-	-69,765	-
문산읍	기정	47,789,455	41,391,974	86.6%	45,539,492	95.3%	47,789,455	100%	47,789,455	100%
	변경	47,787,438	41,409,094	86.7%	45,545,267	95.3%	47,787,438	100%	47,787,438	100%
	증감	-2,017	17,120	0.1%	5,775	-	-2,017	-	-2,017	-
파주읍	기정	32,170,332	26,801,963	83.3%	30,136,763	93.7%	32,170,332	100%	32,170,332	100%
	변경	32,164,748	26,799,450	83.3%	30,113,462	93.6%	32,164,748	100%	32,164,748	100%
	증감	-5,584	-2,513	-	-23,301	-0.1%	-5,584	-	-5,584	-
법원읍	기정	71,617,691	36,633,418	51.2%	46,951,687	65.6%	63,257,455	88.3%	70,688,387	98.7%
	변경	71,613,924	36,570,831	51.1%	46,957,931	65.6%	63,249,128	88.3%	70,684,603	98.7%
	증감	-3,767	-62,587	-0.1%	6,244	-	-8,327	-	-3,784	-
조리읍	기정	27,519,730	21,794,941	79.2%	24,813,418	90.2%	27,519,730	100%	27,519,730	100%
	변경	27,518,504	21,794,730	79.2%	24,812,675	90.2%	27,518,504	100%	27,518,504	100%
	증감	-1,226	-211	-	-743	-	-1,226	-	-1,226	-
월롱면	기정	27,172,452	19,794,022	72.8%	24,391,191	89.8%	27,170,276	100%	27,172,452	100%
	변경	27,183,147	19,879,647	73.1%	24,401,574	89.8%	27,183,147	100%	27,183,147	100%
	증감	10,695	85,625	0.3%	10,383	-	12,871	-	10,695	-
탄현면	기정	61,858,296	50,448,912	81.6%	56,103,026	90.7%	61,299,508	99.1%	61,858,296	100%
	변경	61,873,518	50,781,377	82.1%	56,301,895	91.0%	61,381,281	99.2%	61,873,518	100%
	증감	15,222	332,465	0.5%	198,869	0.3%	81,773	0.1%	15,222	-
광탄면	기정	65,727,166	39,370,500	59.9%	49,415,915	75.2%	63,578,482	96.7%	65,470,996	99.6%
	변경	65,724,220	39,429,493	60.0%	49,448,588	75.2%	63,576,109	96.7%	65,468,050	99.6%
	증감	-2,946	58,993	0.1%	32,673	-	-2,373	-	-2,946	-
파평면	기정	42,134,958	22,158,859	52.6%	26,898,214	63.8%	36,652,569	87.0%	41,390,846	98.2%
	변경	42,117,376	22,145,871	52.6%	26,891,988	63.9%	36,639,666	87.0%	41,373,264	98.2%
	증감	-17,582	-12,988	-	-6,226	0.1%	-12,903	-	-17,582	-
적성면	기정	88,753,331	43,952,365	49.5%	51,777,879	58.3%	70,604,644	79.6%	81,808,924	92.2%
	변경	88,753,860	44,127,851	49.7%	51,937,821	58.5%	70,675,921	79.6%	81,808,059	92.2%
	증감	529	175,486	0.2%	159,942	0.2%	71,277	-	-865	-
군내면	기정	46,591,621	5,989,051	12.9%	6,735,454	14.5%	8,730,174	18.7%	11,181,672	24.0%
	변경	46,591,670	5,988,953	12.9%	6,735,354	14.5%	8,730,079	18.7%	11,181,579	24.0%
	증감	49	-98	-	-100	-	-96	-	-93	-
장단면	기정	40,776,016	11,460,644	28.1%	11,460,644	28.1%	11,612,948	28.5%	12,457,264	30.6%
	변경	40,776,016	11,460,603	28.1%	11,460,603	28.1%	11,612,907	28.5%	12,457,217	30.6%
	증감	-	-41	-	-41	-	-41	-	-47	-
진동면	기정	43,107,221	9,593,210	22.3%	10,205,796	23.7%	13,111,651	30.4%	19,406,807	45.0%
	변경	43,106,987	9,595,901	22.3%	10,208,487	23.7%	13,114,222	30.4%	19,406,558	45.0%
	증감	-234	2,691	-	2,691	-	2,571	-	-249	-
진서면	기정	10,061,028	625,641	6.2%	625,641	6.2%	625,641	6.2%	625,641	6.2%
	변경	10,061,028	625,616	6.2%	625,616	6.2%	625,616	6.2%	625,616	6.2%
	증감	-	-25	-	-25	-	-25	-	-25	-
합계	기정	685,066,388	409,802,588	59.8%	464,842,209	67.9%	543,909,953	79.4%	579,327,892	84.6%
	변경	684,989,762	410,326,743	59.9%	465,158,588	67.9%	543,976,091	79.4%	579,249,627	84.6%
	증감	-76,626	524,155	0.1%	316,379	-	66,138	-	-78,265	-

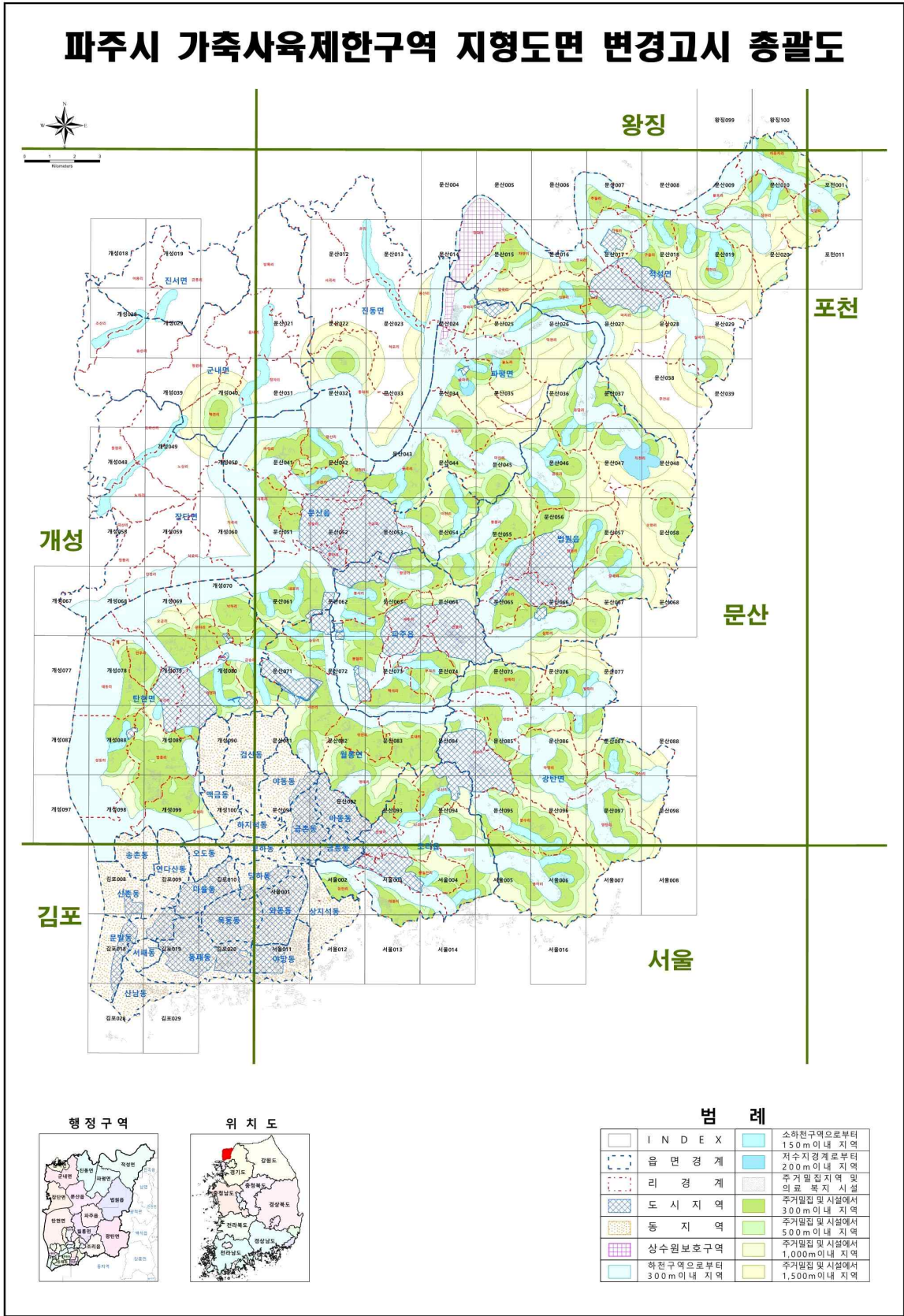
3. 가축사육제한지역 지형도면

- ※ 파주시 동물관리과에 비치 및 부동산종합공부시스템 등재
- ※ 토지이용규제기본법 제8조에 의한 지형도면 등은 토지이음 (<https://www.eum.go.kr>)에서 열람이 가능함

4. 이해관계인은 파주시 동물관리과 (☎031-940-4822)로 문의하시기 바랍니다.

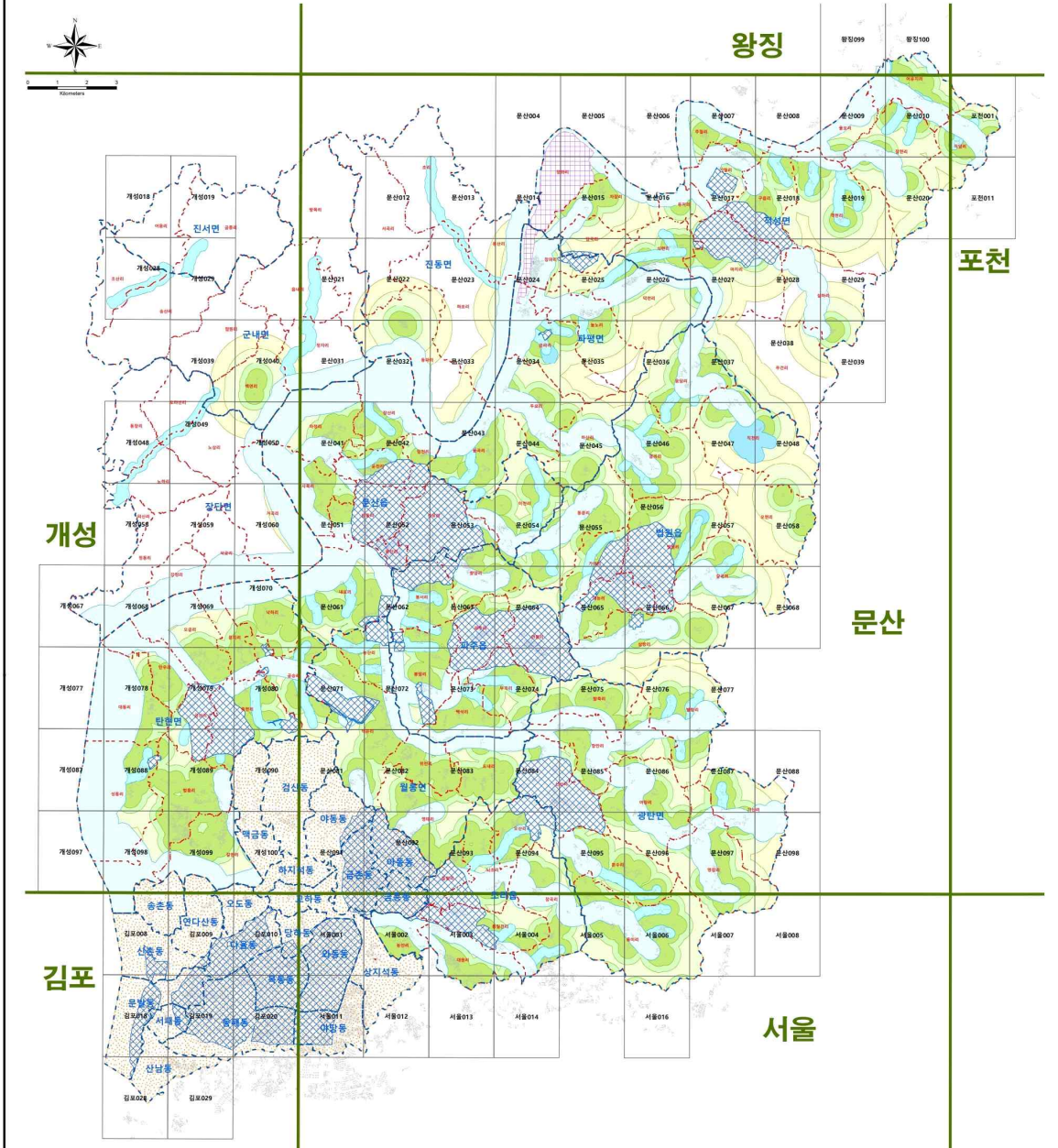
5. 총괄도

○기정



○ 변경

파주시 가축사육제한구역 지형도면 변경고시 총괄도



범례

	INDEX		소하천구역으로부터 150m 이내 지역
	읍면경계		저수지경계로부터 200m 이내 지역
	리경계		주거밀집지역 및 의료복지시설
	도시지역		주거밀집 및 시설에서 300m 이내 지역
	상수원보호구역		주거밀집 및 시설에서 500m 이내 지역
	하천구역으로부터 300m 이내 지역		주거밀집 및 시설에서 1,000m 이내 지역
			주거밀집 및 시설에서 1,500m 이내 지역