

---

파주시 노후상수관로 정비사업(1단계) 기본 및 실시설계용역  
**사업수행능력평가 작성안내서**

---

2026. 4.



**파주시**

# 사업수행능력평가서 작성안내서

## 1. 용역명

- 파주시 노후상수관로 정비사업(1단계) 기본 및 실시설계용역

## 2. 목적

- 본 안내서는 경기도 파주시에서 발주하는 건설엔지니어링 사업의 효과적인 수행을 위하여 「건설기술진흥법」 제35조, 같은법 시행령 제52조 및 같은법 시행규칙 제28조 제1항〔별표2〕의 규정에 의거 건설엔지니어링 사업자를 선정하는데 필요한 사업수행능력평가서 작성방법 및 기준에 관한 사항을 기술한 것으로 본 안내서의 의하여 작성하여야 한다.

## 3. 용역의 개요

- 위 치 : 경기도 파주시
- 과업내용 : 과업지시서 참조
- 용역기간 : 착수일로부터 18개월

## 4. 사업수행능력평가서 인쇄 및 제본방법 기준

- 용지크기 : A4(210mm \* 297mm)
- 재 질 : 백상지(80g/m<sup>2</sup>)
  - 표 지 : 백색아트지(200g/m<sup>2</sup>), 첨부양식과 동일하게
- 제본방법 : 무선 좌철
- 인쇄방법 : 컴퓨터 조판인쇄(국문으로 작성)
- 작성내용 및 방법 : 본 사업수행능력평가서 작성안내서 참조

## 5. 작성시 유의사항

---

사업수행능력평가서는 「건설기술진흥법 시행규칙」 제28조의 규정에 의하여 용역사업자를 선정하기 위한 사전심사의 평가자료로서, 본 지침과 과업지시서에 따라 신빙성 있고 정확하게 작성하여 주시기 바랍니다.

---

- 가. 제출기한 내 접수되지 않은 서류는 일체 인정하지 않으며, 제출된 서류는 반환하지 않습니다.
- 나. 제출자료 중 발주기관, 관계기관 또는 협회에서 증명 및 확인 또는 입증하여야 될 서류는 반드시 이행되어야 하며, 증명이 확인되지 않은 사본, 자체서류는 평가에서 인정하지 않습니다.
- 다. 사업수행능력 평가서상의 참여건설기술인은 계약 후, 임의교체 할 수 없으므로 실제 투입 가능한 기술인으로 작성하여야 합니다.

- 라. 제출된 평가서 내용의 착오나 허위기재 등에 대해서는 우리시에서 임의조치 합니다.
- 마. 사업수행능력평가서 작성은 작성 요령에 기재된 순서대로 작성하고, 서식은 우리시에서 제시한 양식에 따라야 합니다.
- 바. 평가서 작성 시 증빙서류가 필요한 경우에는 이를 반드시 첨부하여야 합니다.
- 사. 원본 대조필이나 신청업체에서 사용한 인장은 대표자의 인감으로 날인하여야 합니다.
- 아. 용역업체가 공동으로 참여할 경우 대표회사 명의(공동도급 대표자선임계)로 평가 자료를 제출하고, 구성업체의 공동도급 비율이 기재된 공동수급 협정서를 제출 하여야 합니다.
- 자. 사업수행능력평가서 작성은 작성안내서에 기재된 순서(편철순서)대로 작성하고, 서식은 발주처에서 제시한 양식에 따라야 합니다. 본 안내서에서 요구하지 않은 내용은 참고 사항으로 첨부할 수 있습니다.
- 차. 사업수행능력평가서에 첨부될 증빙자료 중 참여기술인 부분의 증빙자료와 유사용역 실적부분의 증빙자료는 한국건설기술관리협회와 한국엔지니어링협회의 확인자료 또는 발주처 실적 증명서를 반드시 첨부하여야 합니다.
- 카. 평가서 작성 시 해당분야 실적 등 기간산정은 공고일을 기준으로 산정합니다.
- 타. 공정하고 정확한 평가 진행을 위해 각 사가 제출한 평가서가 공고된 양식 및 평가 기준과 맞지 않거나 제출한 평가자료가 현저히 부실하여 객관적인 평가가 어렵다고 판단될 경우(증빙서류 미비, 직인 식별 불가능 등 제출된 서류로 객관적인 확인이 불가능할 경우 등)와 중복, 허위, 오류, 해당 외 기재사항 발견 시 감점처리 하며, 작성지침 및 평가기준에 따르지 않은 임의 작성의 책임은 참여업체에 있습니다.
- 파. 서류작성에 필요한 비용은 지급하지 않습니다.
- 하. 본 심사에 관련한 사전 자기 평가서를 작성하여 제출하여야 합니다.

## 6. 평가 및 업체선정 방법

### 가. 평가방법

「건설기술 진흥법 시행규칙」 제28조 제1항 제1호 「별표2」, 경기도 공고 제 2025-5734호 「경기도 건설엔지니어링사업자 사업수행능력 세부평가기준」, 「지방자치단체 입찰시 낙찰자 결정기준(행정안전부 예규 제344호, 2025.11.24.)」 제2장의2 (기술·학술연구 용역 적격심사 세부기준) 적용하여, 우리 시에서 정한 평가기준 및 절차에 따릅니다.

### 나. 입찰 참가 대상 업체 선정

당해용역 사업수행능력평가 시 일정점수 이상을 획득한 모든 업체를 입찰대상자로 선정하여 개별 통보합니다(별도 통보가 없을 시에는 선정에서 제외된 것으로 아시기 바랍니다).



『00 기본 및 실시설계 용역』  
건설엔지니어링사업자  
사업수행능력평가서

20 . .

업 체 명

**제1장 일반사항**

1. 공동수급협정서
2. 참여신청서, 참여동의서 등
3. 참가자격 현황

**제2장 참여기술인 현황**

1. 참여기술인 조직표
2. 참여기술인의 총괄표
3. 참여기술인의 개인별 등급·경력·실적
  - 3.1 책임기술인
  - 3.2 분야별 책임기술인
  - 3.3 분야별 참여기술인
4. 참여기술인의 교육훈련
5. 참여기술인의 전차 건설엔지니어링 수행실적

**제3장 유사 건설엔지니어링 및 전차 건설엔지니어링 수행실적**

1. 유사 건설엔지니어링 수행실적
2. 전차 건설엔지니어링 수행실적
3. 건설엔지니어링 수행성과

**제4장 신용도**

1. 영업(업무)정지 및 기술인 자격 또는 업무정지기간
2. 업체 및 참여기술인의 별점
3. 재정상태 건실도

**제5장 기술개발 및 투자실적**

1. 개발실적
2. 투자실적
3. 활용실적

**제6장 업무 중복도**

1. 현재 수행중인 건설엔지니어링사업

**제7장 가점**

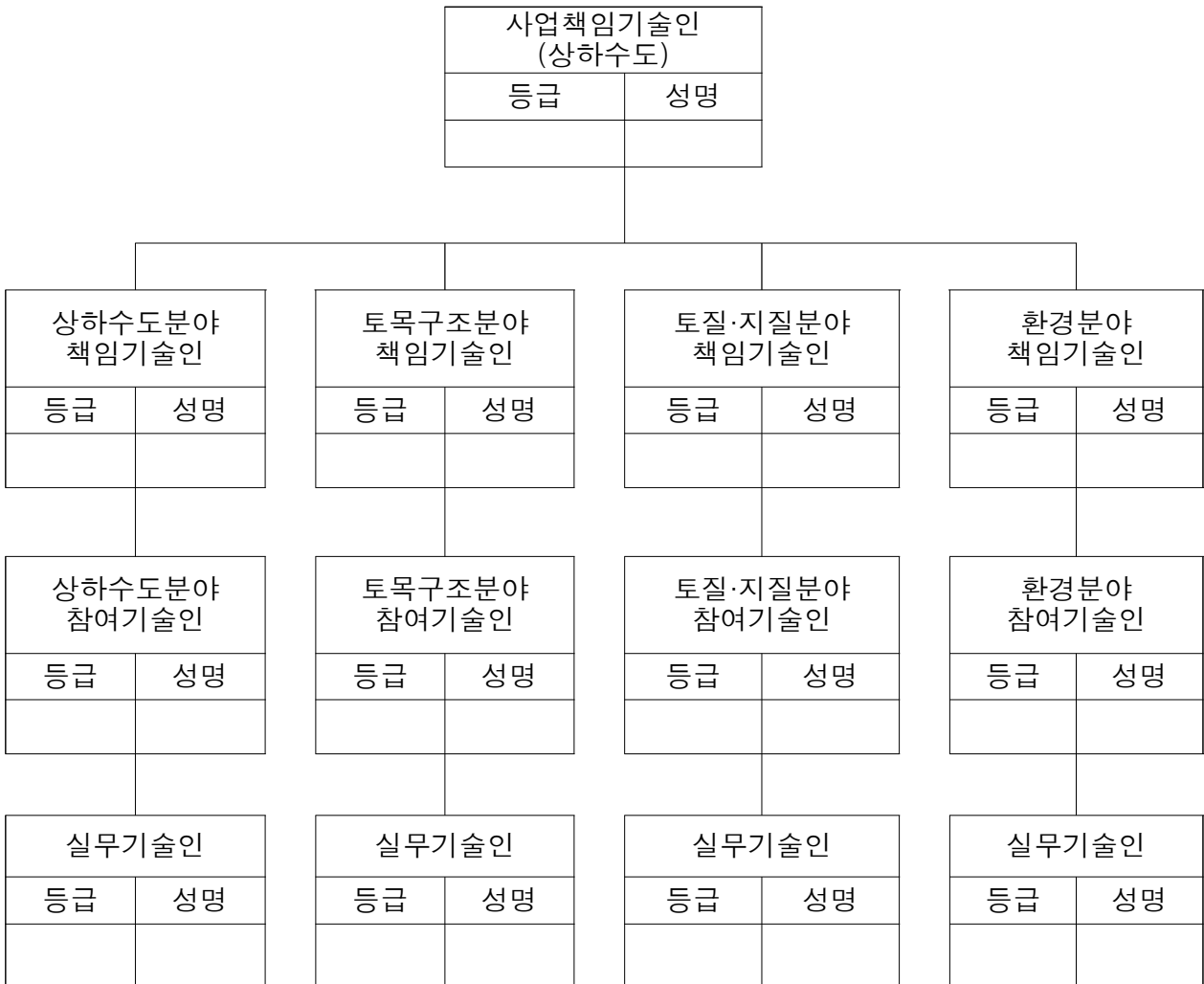
1. 건설기술인 신규고용
2. 젊은기술인 참여비율

**제8장 자기평가서**

**제9장 책임기술인 기술능력 및 업무관리능력 평가서**

1. (참여기술인 현황) 참여기술인 조직표

참여기술인 조직표(예시)



- 주) 1. 사업책임기술인은 대표회사 소속 상하수도기술인으로 하고, 분야별책임기술인 및 분야별참여기술인과 중복되지 않아야 합니다.
2. 사업책임기술인, 분야별책임기술인 및 분야별참여기술인은 각각 1인만 기재합니다.
3. 공동도급시 PQ평가대상자에 공동도급자의 참여기술인은 참여지분율에 따라 배치하여야 하며, 지분율에 의해 산정시 소수점 이하는 반올림하여 조정할 수 있습니다.
4. 실무기술인의 경우 분야별로 최소 1인 이상 투입, 지분율대로 참여하여야 합니다.(지분율대로 미투입시 실무기술인 업무중복도 0점 처리합니다.(실무기술인의 경우 공고일 현재 소속 여부 및 전문분야를 확인하기 위하여 건설기술인협회 발행 “건설기술인 보유증명서” 를 발급받아 첨부하여야 함)

2. (참여기술인 현황) 참여기술인 총괄표

참여기술인의 총괄표

구분	성명	생년 월일	기술인 등급	최종학력 (학위)	자격증		경력 (년수)	이적 계수	입사일	실적 (건수)
					자격증	취득일				
사업책임 기술인										
분야별 책임 기술인										
분야별 참여 기술인										
실무 기술인										

- 주) 1. ‘(참여기술인 현황) 참여기술인’에 대하여 작성하며, 참여기술인은 당해 업체에 공고일 이전에 입사한 자이어야 합니다.
2. 기술인 등급 및 자격은 건설기술진흥법시행령 제4조 「별표1」의 기준에 의하여 구분합니다.
3. 참여기술인 해당실적은 (참여기술인 개인별 등급·경력·실적)의 합계건수를 동일하게 작성합니다.
4. 참여기술인의 자격증 및 학위증명서, 한국건설기술인협회 발행 기술인 보유증명서를 첨부하여야 하며, 해당분야 기술인이 아닐 경우 최하 점수를 적용합니다.



3. (참여기술인 현황) 참여기술인 개인별 등급·경력·실적

참여기술인 개인별 등급·경력·실적

○ 등급 및 경력

성명		연령		소속	
본 과업 참여분야 및 직위				기술등급	
자격증 (분야 및 종류)				취득일	
직무분야 경력		년 월	해당 전문분야 경력		년 월
해당분야 실적		건			
해당분야 이력사항					
회사명	근무부서	직위	근무기간		비고
계					

○ 해당분야 실적

구분	사업명	사업개요	전체금액 (지분금액) (백만원)	계약기간 (일수)	참여기간 (일수)	환산 건수	담당 업무	참여당시		발주청	비고
								소속 회사	직위		
합계						건					

- 주) 1. 참여기간은 반드시 연월일까지 기재합니다.(미 기재시 인정하지 않음)  
 2. 경력사항 및 실적사항은 건설기술인경력관리수탁기관의 확인을 받아야 합니다.  
 3. 본 과업에 참여한 기술인이 당해업체에서 수행한 실적이 아니고 타 업체에서 수행한 실적일 경우에는 준공금액이 기재된 발주처 발행 실적증명서 사본을 첨부합니다.



5. (참여기술인 현황) 참여기술인 전차 건설엔지니어링 수행실적

참여기술인의 전차 건설엔지니어링 수행실적

사 업 명						
계 약 금 액						
과 업 기 간						
사 업 개 요						
○ 참여기술인						
참여분야	전차 건설엔지니어링 참여 직위	성명	참여기간	본 사 업 참여분야	소속	비고
사업책임	책임기술인					
○○분야	분야별 책임기술인					
○○분야	분야별 참여기술인					

주) 1. 관련 증빙자료 첨부

6. (유사 건설엔지니어링 및 전차 건설엔지니어링 수행실적) 유사 건설엔지니어링 수행실적

유사 건설엔지니어링 수행실적

구분	사업명	사업개요	과업기간	전체금액 (백만원)	지분금액 (백만원)	발주청	가중치 (%)	지분 건수	비고 (도급 비율)
계									

- 주) 1. 유사용역실적은 최근 5년간 (공고일 기준) 발주청(국가, 지방자치단체, 정부투자기관)에서 발주하여 시행한 회사 지분금액 1.5억원 이상 실적에 한합니다.  
 ※ 복합 용역인 경우 해당 용역의 공종 금액이 분리되어 있어야 함
2. 설계·시공일괄입찰, 대안입찰 또는 민간투자법에 의한 설계실적은 낙찰자로 결정되고 관련협회에서 확인된 실적에 한하여 인정합니다.(공사비가 포함된 발주청 발행 기술용역이행 실적증명서 및 낙찰자 결정서류 첨부)  
 ※ 관련서류(증빙자료) 미제출시 해당실적 인정 불가
3. 공동도급으로 수행한 실적인 경우 비고란에는 공동도급사, 도급비율 명시합니다.
4. 국토교통부장관의 위탁업무수행기관 등 지정(국토부고시)에 따른 위탁업무수행기관의 건설엔지니어링 수행실적 확인 또는 발주청의 실적증명서 사본을 첨부한다.  
 (실적증명서 미첨부시 기재하지 말 것)
5. 공동도급으로 수행한 실적의 경우 참여 당시 지분율을 적용하여 평가합니다.
- \* 예시 : 준공금액 5억원인 OO용역을 50:50 참여 시  
 건수 : 1건 × 50% = 0.5건, 금액 5억원 × 50% = 2.5억원

7. (유사 건설엔지니어링 및 전차 건설엔지니어링 수행실적) 전차 건설엔지니어링 수행실적

전차 건설엔지니어링 수행실적(업체)

사 업 명				
계 약 금 액				
사 업 개 요				
○ 공동도급				
회사명	도급비율 (%)	과업기간	경과기간	비고 (공동도급비율)

주) 1. 관련 증빙자료 첨부

8. (유사 건설엔지니어링 및 전차 건설엔지니어링 수행실적) 건설엔지니어링 수행성과

건설엔지니어링 수행성과

발주청	사업명	평가일	과업기간	계약금액 (백만원)	세부분야	평가점수	비고
계							

주) 1. 파주시에서 수행한 해당 사업분야 설계용역평가가 미비하여 결과가 모든 업체에 대해서 “1.6” 점의 점수를 부여합니다.

9. (신용도) 영업(업무)정지 및 기술인 자격 또는 업무정지기간

영업(업무)정지 및 기술인 자격 또는 업무정지기간

○ 업체

회사명	영업(업무)정지 처분내용				
	발주청	과업기간	사업명	제한사유	제한기간 (일수)

○ 참여기술인

참여기술인	자격 또는 업무정지 처분내용				
	발주청	과업기간	사업명	제한사유	제한기간 (일수)

- 주) 1. 공고일 기준으로 최근 1년간 설계 등 용역업무와 관련하여 관계 법령에 의한 업무정지(과징금 부과처분 포함) 또는 자격정지를 받은 기간을 기재합니다.  
 2. 해당사항이 없는 회사는 “해당사항 없음 ” 표시합니다.  
 3. 기간은 년. 월. 일~년. 월. 일(○○개월)로 기재합니다.

10. (신용도) 업체 및 참여기술인의 별점

업체 및 참여기술인의 별점

○ 업체

회사명	합산별점	비고

○ 참여기술인

구분 (참여분야)	성명	합산별점	비고

- 주) 1. 「건설기술진흥법」 시행령 제87조(건설공사 등의 부실추정)의 규정에서 정하는 기준에 따라 해당사항을 기재합니다.
2. 해당업체는 영업정지 또는 별점을 확인할 수 있는 관련기관의 증빙서류를 첨부하여야 합니다.
3. 공동참여시 참여업체별로 구분하여 작성합니다.
4. 별점이 없는 경우에는 “해당사항 없음” 을 기재 합니다.



11. (신용도) 재정상태 건실도

재정상태 건실도

1. 회사명		
2. 대표자		
3. 사업자 등록번호		
4. 주소		
5. 신용평가 현황		
- 재무결산 기준일		
- 등급평가일		
- 등급유효기간		
6. 평가등급	기업신용	
	기업어음	
	회사채	

- 주) 1. 신용평가등급은 회사채에 대한 신용평가등급을 기준으로 하되, 기업어음 및 기업신용에 관한 신용등급도 활용 할 수 있다.
2. 위의 신용정보업자가 신용평가등급, 등급평가일 및 등급유효기간 등을 명시하여 작성한 ‘신용평가등급 확인서’ 첨부한다.
3. 공동도급으로 참여시 참여업체별로 구분하여 작성한다.

12. 기술개발 및 투자실적

기술개발 및 투자실적, 활용실적

○ 개발실적

구분	명칭	내용	출원일	보호기간 (경과기간)	개발자수 (최초출원인수)	환산 점수	비고
계							

- 주) 1. 건설신기술, 건설기술에 관한 특허 등록결정 또는 실용신안(심사등록 또는 기술평가확정 등록을 받은 경우에만 인정)을 대상으로 인정하되 받은 후 유효기간 내에 있는 경우에 한하여 인정합니다.
2. 건설신기술은 용역업자(대표자 포함, 소속직원 제외) 명의로 지정된 경우에 한하여 인정하고 특허 및 실용실안은 용역업자(대표자 포함, 소속직원 제외)가 최초 출원인으로 등록된 경우에 한하여 인정합니다.
3. 실용신안을 선 등록한 경우에는 등록유지결정(기술평가확정등록)을 받은 경우에 한하여 작성합니다.
4. 상기사항 이외(양수대여 및 사용협약건수)의 실적 작성시 불이익 처분을 받을 수 있음.
5. 특허청에서 발부한 특허원부 및 최초출원인 확인서 사본을 첨부합니다.
6. 해당사항이 없을 경우에는 “해당사항 없음” 을 기재합니다.
7. 공동도급으로 참여시 참여업체별로 구분하여 작성합니다.

○ 투자실적

구분	① '00년	② '00년	③ '00년	합계 ①+②+③
건설기술개발 투자액(백만원)				
건설부분 총매출액(백만원)				
기술개발 투자비율(%)				

- 주) 1. 기술개발투자실적(연구개발비, 교육훈련비등) 및 건설부분 총매출액(손익 계산서 상)은 공인회계사 또는 세무사 확인을 득한 증빙자료를 첨부합니다.
- ※ 기술개발투자실적은 「조세특례제한법」 시행규칙 별지 제3호서식 일반연구 및 인력개발비 명세서상의 공제세액 대상금액 만 인정

2. 실적이 없는 회사는 동 양식에 “실적 없음” 을 기재
3. 공동도급으로 참여시 참여업체별로 구분하여 작성한다.

○ 활용실적

구분	보호기간 (경과기간)	명칭	사업명	활용실적		환산 점수	비고
				건수	금액(억)		
계							

- 주) 1. 용역업자가 건설신기술을 보호기간내에 공공공사의 설계에 적용하고, 해당설계가 입찰공고일 이전에 준공된 실적에 한하여 인정합니다. (단, 이 경우 입찰공고일은 보호기간 내에 있어야 함.)
2. 건설기술에 관한 특허 및 실용신안은, 최초 출원한 후 등록권리만료 기간내에 공공공사의 설계에 적용하고, 해당설계가 입찰공고일 이전에 준공된 실적에 한하여 인정합니다. 이 경우 입찰공고일 현재 용역업자(대표자 포함, 소속직원 제외)가 최초 출원인으로 등록되어있어야 합니다.
3. 건설신기술의 활용실적은 건설기술진흥법 시행령 제34조제6항에 의해 제출된 활용실적에 대해 같은 법 시행령 제117조제1항에 의해 지정·고시된 기관의 건설신기술 활용실적 증명서를 제출한 경우에 한하여 적용합니다.
4. 특허 및 실용신안의 활용실적은 발명진흥법 제52조에서 정한 전문기관의 특허 및 실용신안의 활용실적 증명서를 제출한 경우에 한하여 적용한다.
5. 공동도급으로 참여시 참여업체별로 구분하여 작성한다.

13. 업무중복도

업무 중복도(현재 수행중인 건설엔지니어링사업)

사업책임기술인 : (성명)

구분	사업명	과업기간 (중지일)	잔여기간	계약금액 (백만원)	발주청	비고
계			개월			

분야별 책임기술인 : (성명)

구분	사업명	과업기간 (중지일)	잔여기간	계약금액 (백만원)	발주청	비고
계			개월			

분야별 참여기술인 : (성명)

구분	사업명	과업기간 (중지일)	잔여기간	계약금액 (백만원)	발주청	비고
계			개월			

실무기술인 : (성명)

구분	사업명	과업기간 (중지일)	잔여기간	계약금액 (백만원)	발주청	비고
계			개월			

주) 1. 정부, 지방자치단체, 각각의 투자·출자·출연기관에서 발주하여 공고일 기준 현재 당해 업체에서 수행중인 다른 설계 등 용역에 대하여 작성하며, 누락 및 허위(고의, 과실 불문) 작성시에는 평가기준에 의거 해당기술인의 업무중복도 평가 점수를 0점 처리합니다.

2. 과업진행중인 용역으로 조사되었으나, 실제 과업중지중인 용역일 경우 반드시 참여업체는 해당발주청의 과업중지공문을 첨부하여야 업무중복대상 용역에서 제외 받을 수 있습니다. (미첨부시 해당기술인 0점처리)
3. 공동도급일 경우에는 각 당해 업체의 계약금액만을 작성하고, 비고란에 공동도급자, 도급비율, 총계약금액을 작성한다.
4. 현재 수행중인 용역사업이 없는 경우에는 “해당사항 없음” 을 기재한다.
5. 당해용역 평가대상자(사업책임기술인, 분야별 책임기술인)가 다른 설계 등 용역의 사업책임기술인 또는 분야별 책임기술인, 분야별 참여기술인으로 참여하고 있는 경우 중복기간을 산정하여 평가합니다. 다만, 분야별 참여기술인이 참여하고 있는 경우의 중복기간 산정·평가는 「건설기술진흥법」 시행일 (2014.5.23.)이후 입찰공고를 하는 건설기술용역 업무부터 적용한다.

14. (가점) 건설기술인 신규고용 및 젊은기술인 참여비율

**건설기술인 신규고용**

회사명	건설기술인 신규고용 인원	최근 1년간 월평균 고용인원	건설기술인 신규 고용률(%)	비고

- 주) 1. 신규 건설기술인은 입찰공고일 현재 해당 업체 재직 중인 자로 건설기술인 경력 관리 수탁기관의 경력증명서에 최초로 입사 등록된 자(이전 건설분야 근무경력이 없는 자)에 한합니다.
2. 최근 1년간 월 평균 고용인원은 건설기술인 경력관리 수탁기관에 신고한 자로서 해당업체의 기술인 재직인원(월말 기준)을 월단위로 평균하여 산정합니다.
3. 건설기술인 경력관리 수탁기관에서 발급한 자료를 근거로 작성하고, 증빙서류를 첨부합니다.
4. 공동이행방식으로 용역을 수행하는 경우에는 공동수급체의 구성원별 평가점수에 용역참여지분율을 곱하여 산정한 후 이를 합산합니다.
5. 해당사항 없을 경우 “해당사항 없음” 으로 표기

**젊은기술인 참여비율**

회사명	해당 기술인 성명	해당 참여인원수(인)	전체 참여인원수(인)	참여비율(%)	비고
계					

주) 해당 증빙서류 첨부 : 국토교통부에서 고시한 위탁업무수행기관에서 발행한 건설기술인 경력증명서를 첨부합니다.

\* 젊은 기술인 참여비율 = 당해 용역에 참여하는 근무경력 5년 미만 기술인 / 당해 용역 전체 참여인원수 × 100

15. 자기평가서

자기평가서

구 분		배점	자기평가점수	산출근거
총 계				
1. 참여기술인	합 계			
	책임기술인	소 계		
		등 급		
		경 력		
		실 적		
		기술능력 및 업무관리능력		
	분야별 책임기술인	소 계		
		등 급		
		경 력		
		실 적		
	분야별 참여기술인	소 계		
		등 급		
		경 력		
		실 적		
교육훈련				
전차 건설엔지니어링 수행실적				
2. 건설엔지니어링 수행실적	계			
	유사 건설엔지니어링 수행실적	건 수		
		금 액		
	전차 건설엔지니어링 수행실적			
건설엔지니어링 수행성과				
3. 신용도	계			
	영업정지 (업무정지), 벌점	소 계		
		영업정지 (업무정지)	건설엔지니어링사업자	
			참여기술인	
		벌점	건설엔지니어링사업자	
	참여기술인			
재정상태 건실도				
4. 기술개발 및 투자실적	계			
	개발실적			
	투자실적			
	활용실적			
5. 업무중복도	계			
	책임기술인			
	분야별 책임기술인			
	분야별 참여기술인			
실무기술인				
6. 가점	계			
	건설기술인 신규고용률			
	젊은기술인 참여			

『00 기본 및 실시설계 용역』  
책임기술인 기술능력 및  
업무관리능력 평가서

20 . .

업 체 명



# 1. 기술능력 평가서

## 1.1 당해 사업의 내용 및 이해도(1페이지 이내로 작성)

\* 사업의 특성, 내용 및 범위, 과업 수행상 주안점 제시

## 1.2 당해 사업 관련 유사사업 제시(5건을 3페이지 이내로 작성)

구분	사업명	수행기간	발주청
1			
2			
3			
4			
5			

\* 최근(공고일) 기준 10년 이내에 시행한 건설엔지니어링사업 중 유사사업을 제시하고, 사업별 세부내용은 사업명별로 아래에 기술할 것

### 1) 사업명 :

\* 앞에서 제시된 과업 수행상 주안점을 기준으로 사업별로 관련 경험을 제시

### 2) 사업명 :

## 1.3 사업 성공을 위한 요건 및 추가 제안사항(1페이지 이내로 작성)

\* 앞에서 제시된 과업 수행상 주안점 및 관련 유사경험을 토대로 당해 사업 성공을 위한 제안사항을 기술(착안사항 포함)

\* 주요 제안사항

- 관련 계획, 법령 등의 검토 및 설계 적용사항(연계방안 등)
- 설계방법(노선 등)에 따른 제안 및 고려사항
- 현장조사시 주요 고려사항
- 예상 문제점 및 처리대책(예상 민원 등 포함)
- 사업효과 극대화 방안 등

## 2. 업무관리능력 평가서

### 2.1 당해 사업 관련 업무 수행범위(1페이지 이내로 작성)

- \* 당해 사업과 관련한 주요 업무, 작업수행 내용을 기술
  - 조사항목 및 내용
  - 당해 사업 관련 각 분야(도로 등)별 주요 업무
  - 주요 업무별 특이사항(작업기간, 작업내용 등)

### 2.2 작업계획서(1페이지 이내로 작성)

- \* 2.1과 연계하여 과업 일정계획 제시(각 업무별 선행 및 후행관계 등 명시)

### 2.3 품질보증체계 및 품질관리계획(2페이지 이내로 작성)

- \* 해당 사업수행 조직내의 품질보증체계 및 품질관리계획을 명시(책임기술인이 고용된 회사의 품질보증체계와 연계하여 기술)

### 2.4 전문가 활용계획 등 추가 업무관리사항(1페이지 이내로 작성)

- \* 당해 사업수행과 관련하여 필요한 전문가 기술 및 활용계획 제시
- \* 당해 사업수행 업무관리상 주안점(조직 및 업무간 연계 고려)

첨부 4. 신용평가등급의 기준

회사채에 대한 신용평가등급	기업어음에 대한 신용평가등급	기업신용평가 등급
AAA	-	AAA (회사채에 대한 신용평가등급 AAA에 준하는 등급)
AA+, AA0, AA-	A1	AA+, AA0, AA- (회사채에 대한 신용평가등급 AA+, AA0, AA-에 준하는 등급)
A+	A2+	A+ (회사채에 대한 신용평가등급 A+에 준하는 등급)
A0	A20	A0 (회사채에 대한 신용평가등급 A0에 준하는 등급)
A-	A2-	A- (회사채에 대한 신용평가등급 A-에 준하는 등급)
BBB+	A3+	BBB+ (회사채에 대한 신용평가등급 BBB+에 준하는 등급)
BBB0	A30	BBB0 (회사채에 대한 신용평가등급 BBB0에 준하는 등급)
BBB-	A3-	BBB- (회사채에 대한 신용평가등급 BBB-에 준하는 등급)
BB+, BB0	B+	BB+, BB0 (회사채에 대한 신용평가등급 BB+, BB0에 준하는 등급)
BB-	B0	BB- (회사채에 대한 신용평가등급 BB-에 준하는 등급)
B+, B0, B-	B-	B+, B0, B- (회사채에 대한 신용평가등급 B+, B0, B-에 준하는 등급)
CCC+ 이하	C 이하	CCC+ 이하 (회사채에 대한 신용평가등급 CCC+에 준하는 등급)

첨부 5. 연구수행(참여) 실적증명서 양식

제20 - 00호

연구수행(참여)실적 증명서(안)

신 청 인	업체명 (상호)		대표자				
	영업소재지		전화				
	사업자번호		팩스				
	증명서용도		제출처				
연구수행 실적내용	사 업 명			과제유형			
	연구과제명			총연구기간			
	연구 내용 (요약)						
	기 업 부 담 금 내 역	구 분	참여 형태	연구수행(참여)기간	기업부담금(현금)	비고	
		1차년도					
		2차년도					
		3차년도					
4차년도							
5차년도							
합 계							
<p>상기와 같이 연구개발과제를 수행(참여)하였음을 증명합니다.</p> <p>년 월 일</p> <p>국토교통과학기술진흥원장 (인)</p>							

첨부 6. 해외설계 수행실적증명서 양식

## 해외설계 수행실적 확인서

<b>I. 일반적인 사항</b>		발급번호	
1) 사업명	(국문) (영문)	2) 발주기관 (발주국)	
3) 발주기관 성격	정부( ), 공공기관( ), 민간( )	4) 계약주체	본사( ), 지사( ), 현지법인( ), 지분율( %)
5) 신청자 (대표)	5-1) 회사명	5-2) 면허번호	5-3) 대표자
	5-4) 영업소재지		5-5) 전화번호
6) 계약 및 준공	6-1) 계약일자	6-2) 착공일자	6-3) 준공일자
	6-4) 계약금액	6-5) 준공금액	
7) 원·하도급 여부	원도급( ), 하도급( ) ※ 해당란에 ○ 표		
8) 공동도급여부	공동이행방식( ), 분담이행방식( ), 단독도급( ) ※ 해당란에 ○ 표		
9) 실적의 종류	개념설계( ), 기본설계( ), 실시설계( ), 감리( ), 건설관리( ), 타당성조사( ), 기타( )		
<b>II. 설계실적의 내용</b>		* 공동수급체 구성원별로 구분 작성	
구분	계약자 (대표)	계약자	계약자
1) 회사명			
2) 대표	(인)	(인)	(인)
3) 준공금액	(지분 : %)	(지분 : %)	(지분 : %)
4) 전체사업규모			
<b>III. 붙임</b>			
1) 기타 실적내용을 증명할 수 있는 서류			
위와같이 해외설계 준공실적이 있음을 증명하여 주시기 바랍니다. 200 . . .			
해외건설협회장 귀하 주소 : 회사명 : 대표 : (인)			
확인자			
용도	PQ, 입찰, 적격심사, 기타	위 내용을 증명함.	
사업명		해외건설협회장(인)	
발주청			

첨부 7. 해외설계 참여기술인 확인서 양식

## 해외설계 참여기술인 확인서

<b>I. 일반적인 사항</b>				발급번호	
1) 신청인	1-1) 회사명			1-2) 대표자	
	1-3) 영업소재지			1-4) 면허번호	
<b>II. 해외설계</b>					
1) 사업명	(국문) (영문)			2) 발주기관 (발주국)	
3) 계약 및 준공	3-1) 계약일자		3-2) 착공일자	3-3) 준공일자	
	3-4) 계약금액		3-5) 준공금액		
4) 공동도급여부	공동이행방식( ), 분담이행방식( ), 단독도급( ) ※ 해당란에 ○ 표				
<b>III. 참여기술인 현황</b>		* 참여기술인별로 구분 작성			
구분	성명	생년월일	자격종목	자격등록번호	참여기간
1) 사업책임기술인	○○○	○○.○○.○○	○○○기술사	○○○○○○○○○	개월
2) ○○분야 책임기술인	○○○				개월
3) ○○분야 책임기술인	○○○				개월
4) ○○분야 책임기술인	○○○				개월
5) ○○분야 책임기술인	○○○				개월
<b>IV. 붙임</b>					
1) 기타 실적내용을 증명할 수 있는 서류					
<p>위와같이 해외설계 참여기술인이 있음을 확인하여 주시기 바랍니다.</p> <p style="text-align: right;">200 . . . . .</p> <p>한국건설기술인협회장 귀하</p> <p style="text-align: right;">주소 : 회사명 : 대표 : (인)</p>					
확인자					
용도	PQ, 입찰, 적격심사, 기타			위 내용을 증명함.	
사업명				한국건설기술인협회장(인)	
발주청					

첨부 8. 설계 등 건설엔지니어링 상대평가 등급배분 예시

### 상대평가 등급배분 및 평가방법

1. 신청자수 별 평가등급 배분

업체수	등 급					업체수	등 급				
	수	우	미	양	가		수	우	미	양	가
2,3	1	1	(1)			22	2	5	9	4	2
4	1	2	1			23	2	5	9	5	2
5	1	2	1	1		24	2	5	10	5	2
6	1	2	1	1	1	25	3	5	10	5	2
7	1	2	2	1	1	26	3	5	10	5	3
8	1	2	3	1	1	27	3	5	11	5	3
9	1	2	3	2	1	28	3	6	11	5	3
10	1	2	4	2	1	29	3	6	11	6	3
11	1	2	5	2	1	30	3	6	12	6	3
12	1	3	5	2	1	31	3	6	13	6	3
13	1	3	5	3	1	32	3	7	13	6	3
14	1	3	6	3	1	33	3	7	13	7	3
15	2	3	6	3	1	34	3	7	14	7	3
16	2	3	6	3	2	35	4	7	14	7	3
17	2	3	7	3	2	36	4	7	14	7	4
18	2	4	7	3	2	37	4	7	15	7	4
19	2	4	7	4	2	38	4	8	15	7	4
20	2	4	8	4	2	39	4	8	15	8	4
21	2	4	9	4	2	40	4	8	16	8	4

## 사업수행능력평가 원본대조필 확인각서

○ 건설엔지니어링명 :

위 건설엔지니어링의 입찰참가자격 사전심사에 참여함에 있어 사업수행능력평가서에 첨부된 모든 증빙자료(사본) 및 부분에 대하여 원본과 같음을 확인하며, 만약 당사와 관련된 모든 증빙자료(사본) 및 부분에 대하여 사실과 상이함이 발견될 경우 「건설기술 진흥법」 제31조제1항 및 「지방자치단체를 당사자로 하는 계약에 관한 법률」 제31조제1항에 따라 발주자로 부터 어떠한 불이익도 감수함을 확약합니다.

20 . . .

주 소 :

상 호 :

대 표 자 : (인)

전화번호 :

주 소 :

상 호 :

대 표 자 : (인)

전화번호 :

귀하